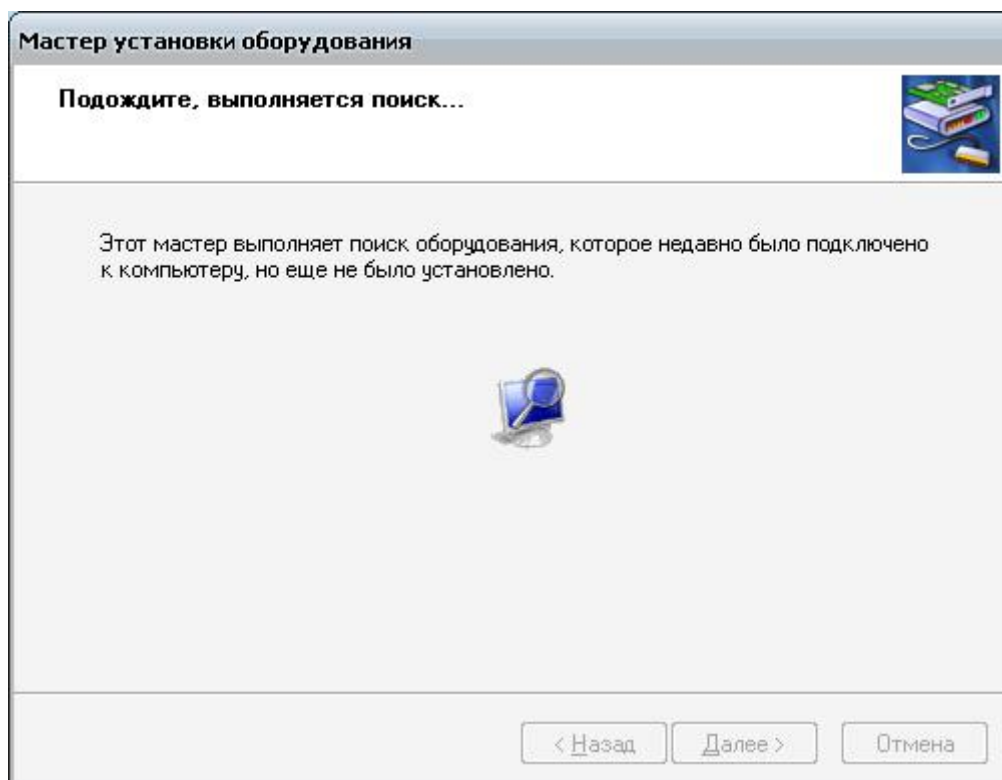
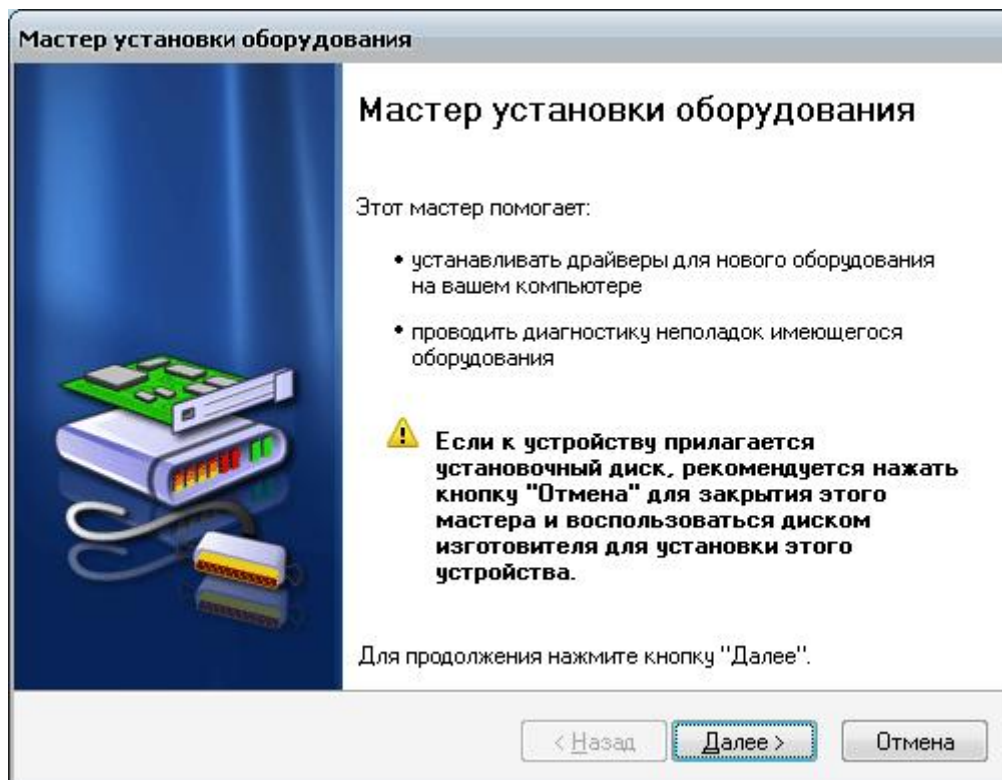
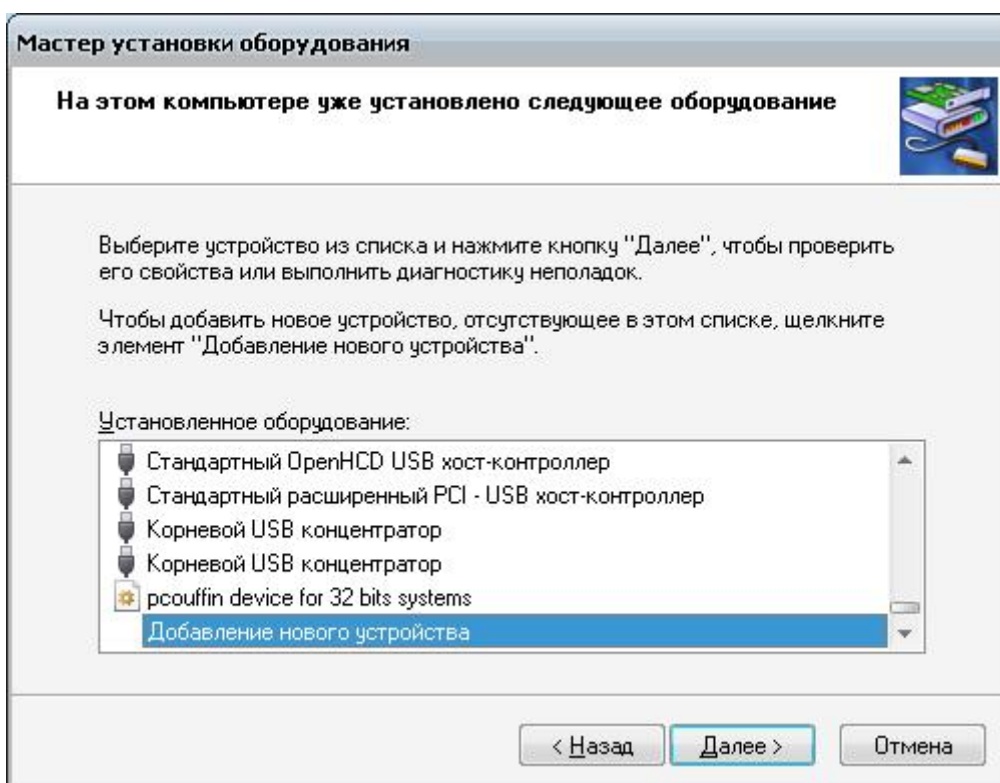
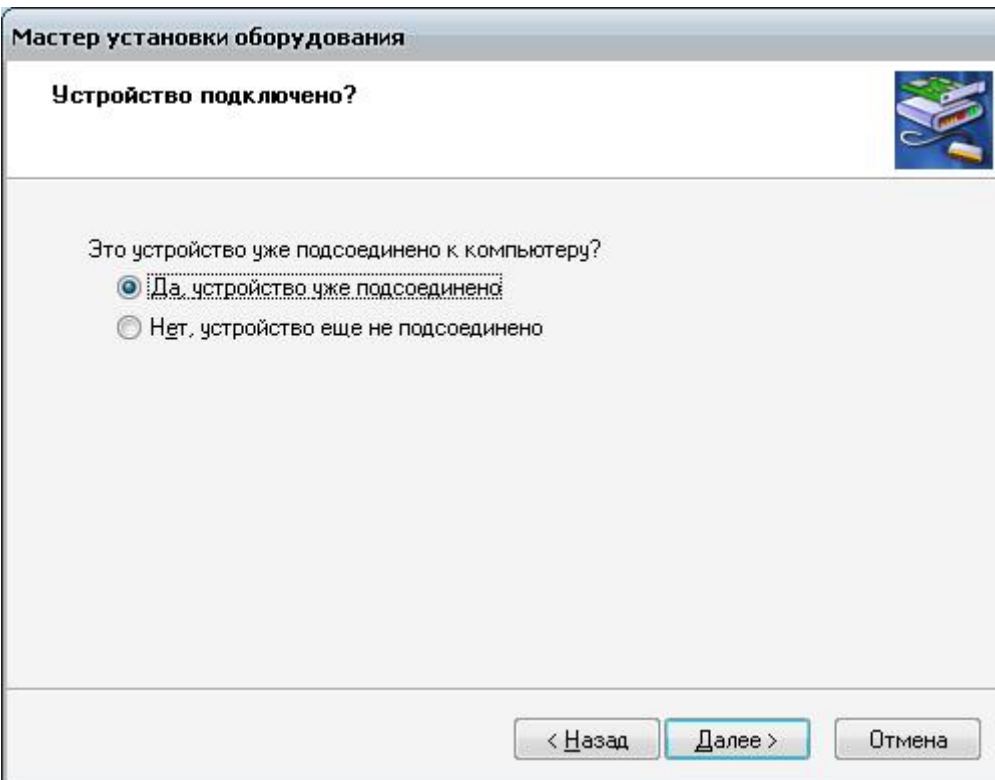
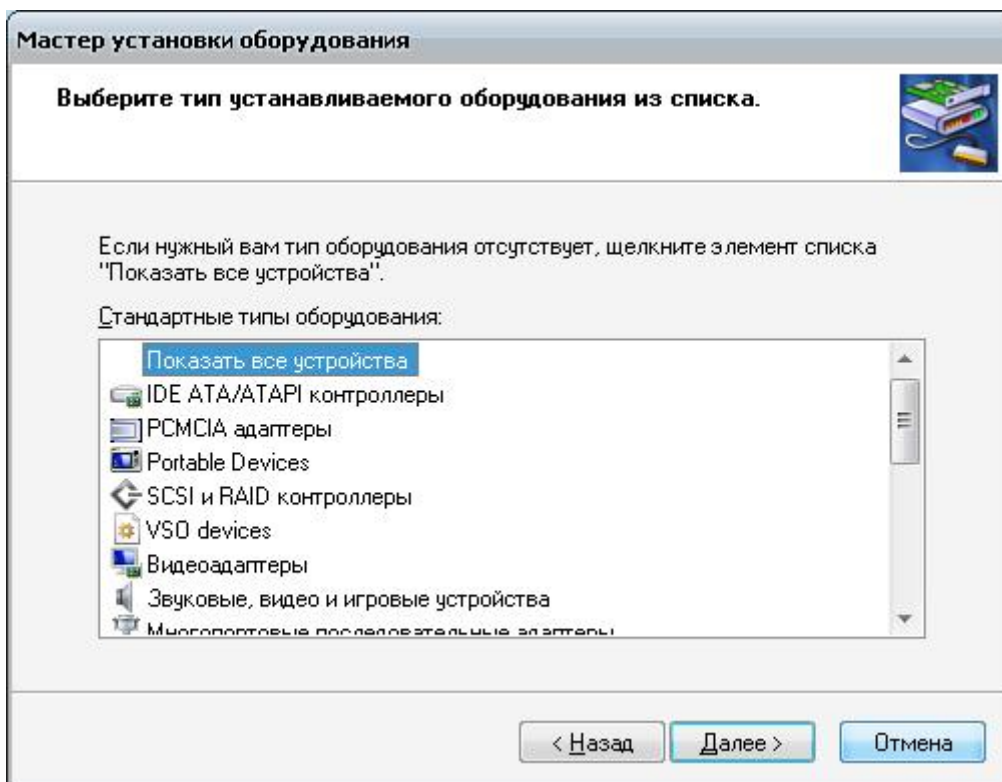
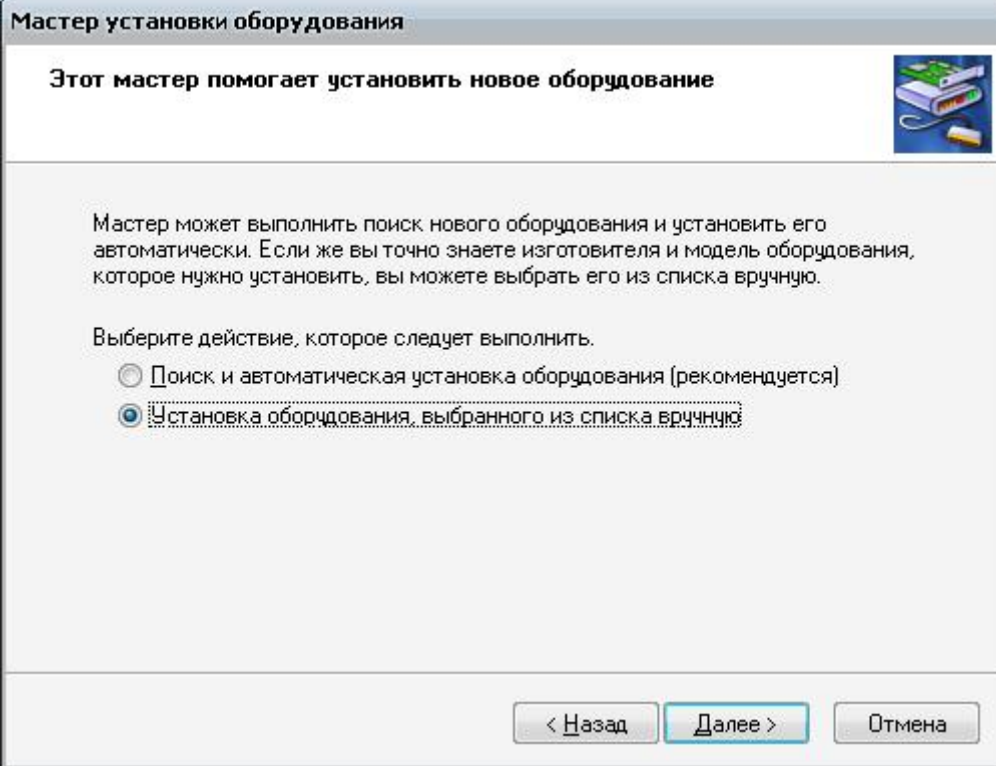


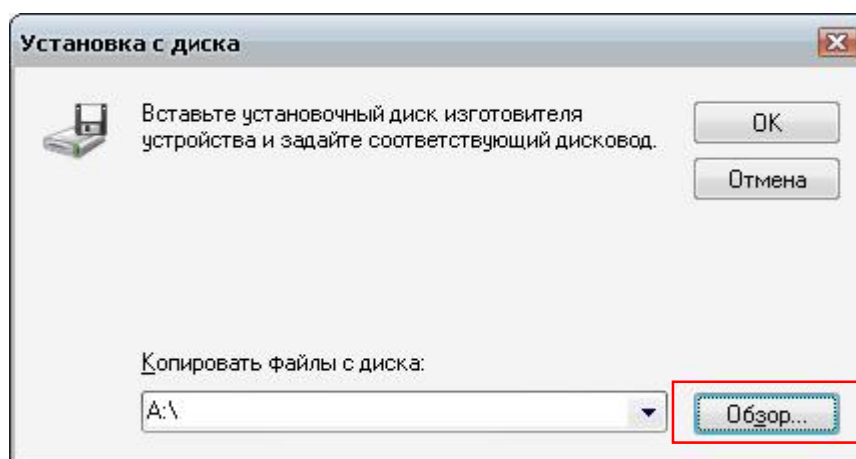
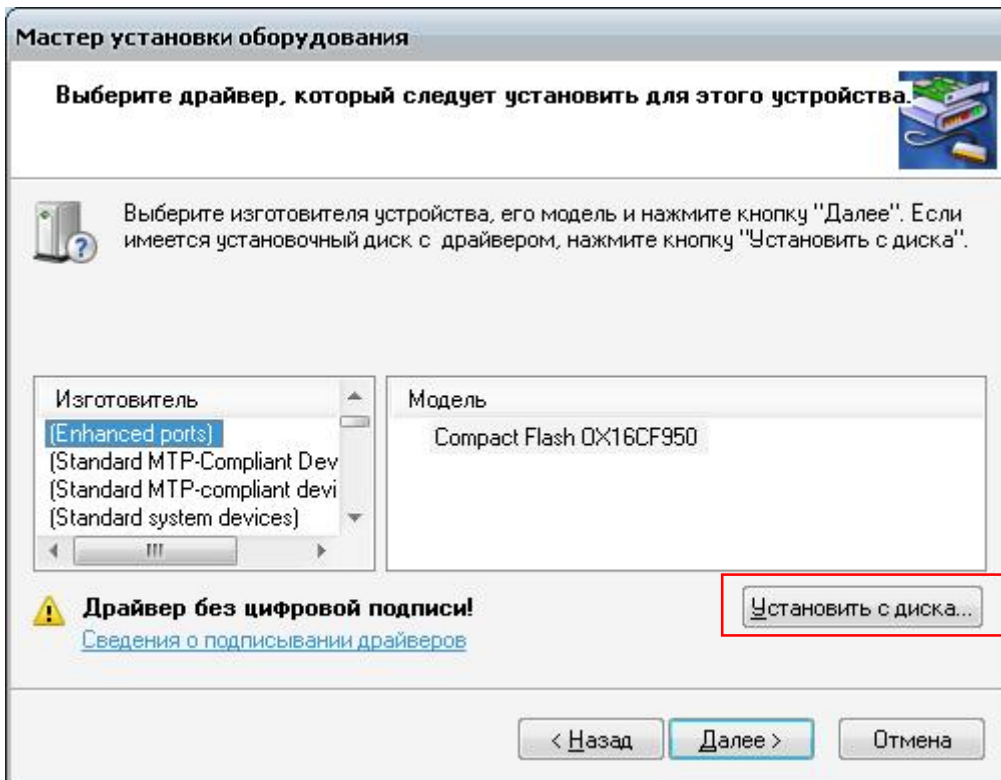
Выход в интернет с телефона ЧЕРЕЗ КОМПЬЮТЕР (K790, K800) (Делаем все как на скринах!!!)

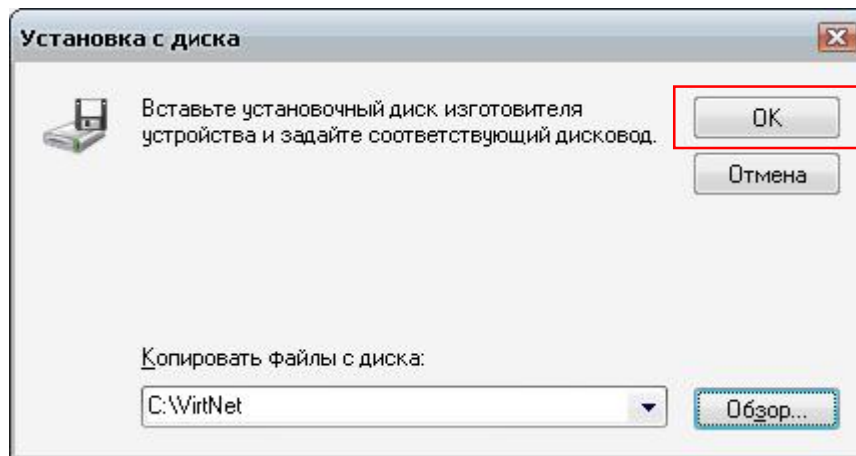
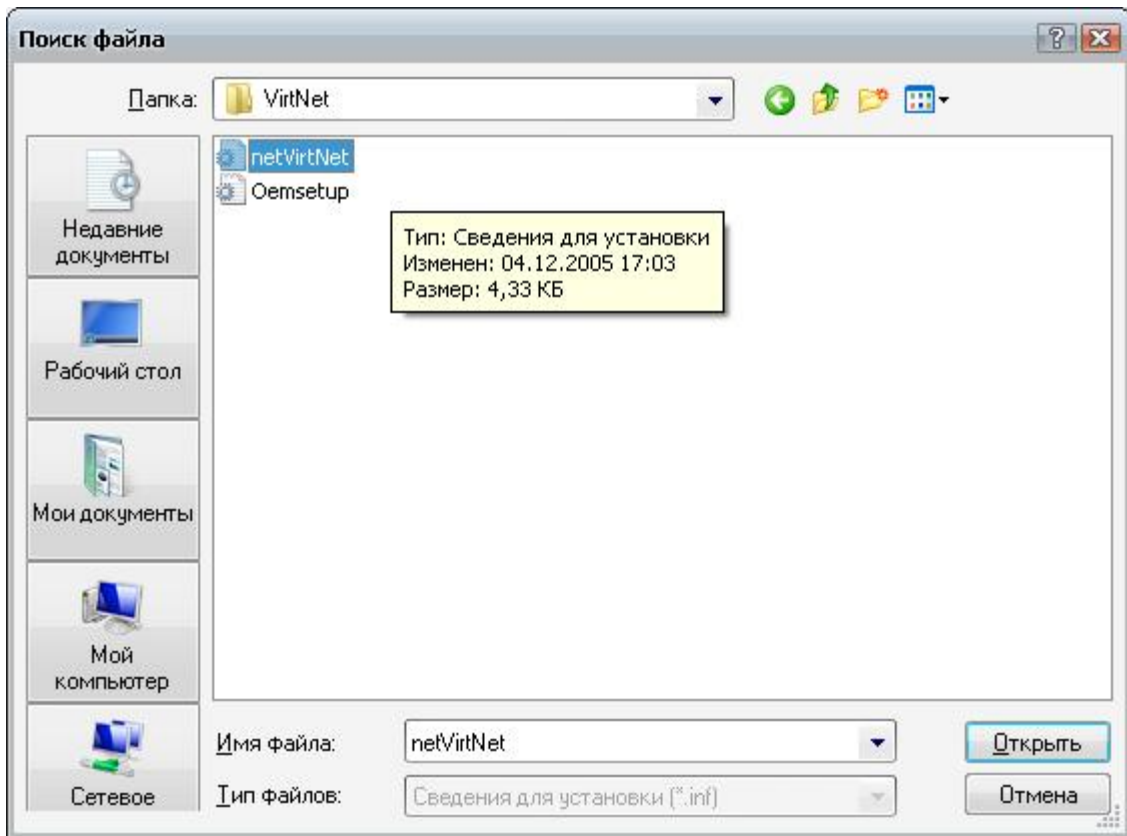
1. Устанавливаем виртуальный сетевой адаптер (архив VirtNet.rar), предварительно распаковав его из архива (например на диск С в папку C:\VirtNet). Устанавливаем вручную через *Мастер установки нового оборудования*. (Пуск – Панель управления – Установка оборудования.)

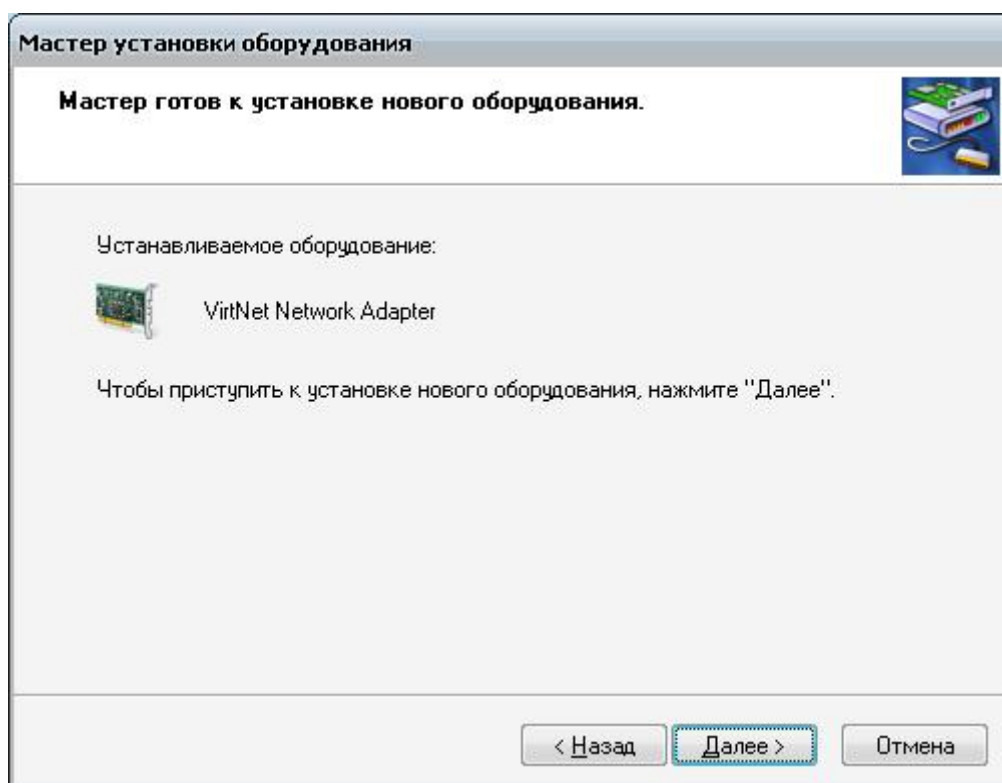
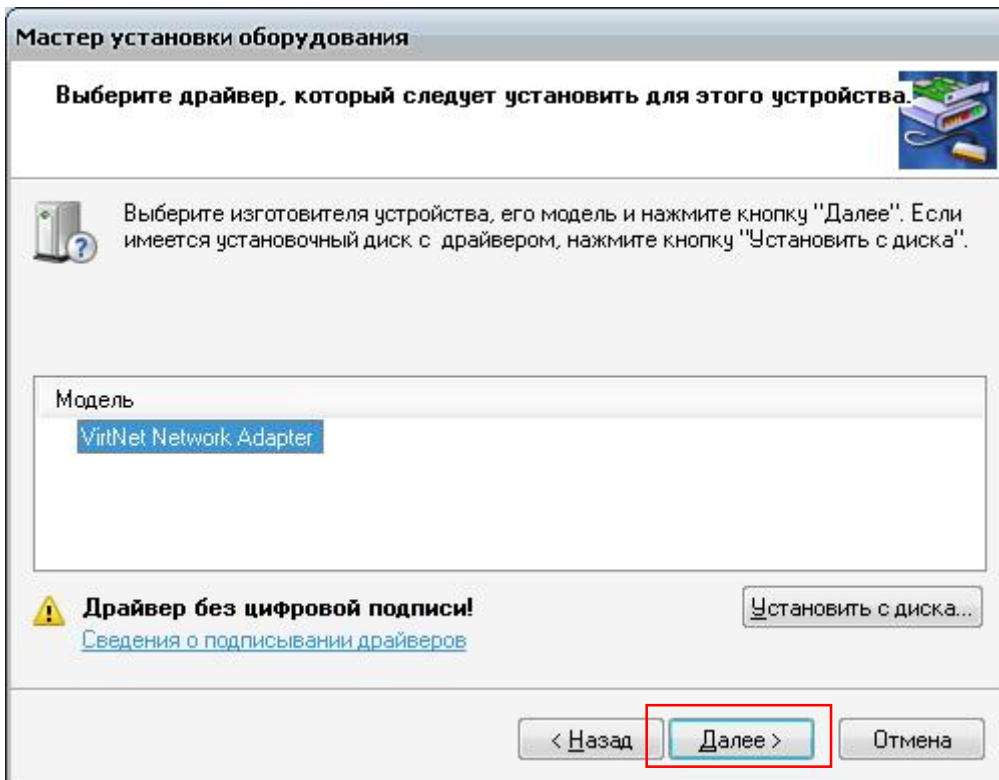


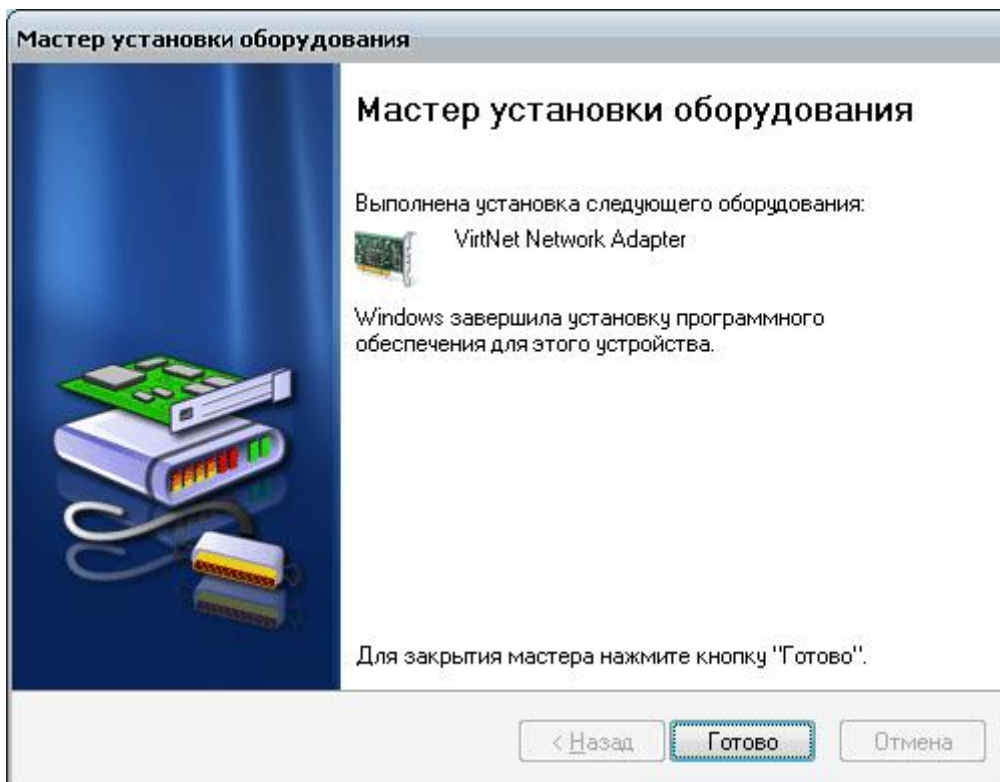




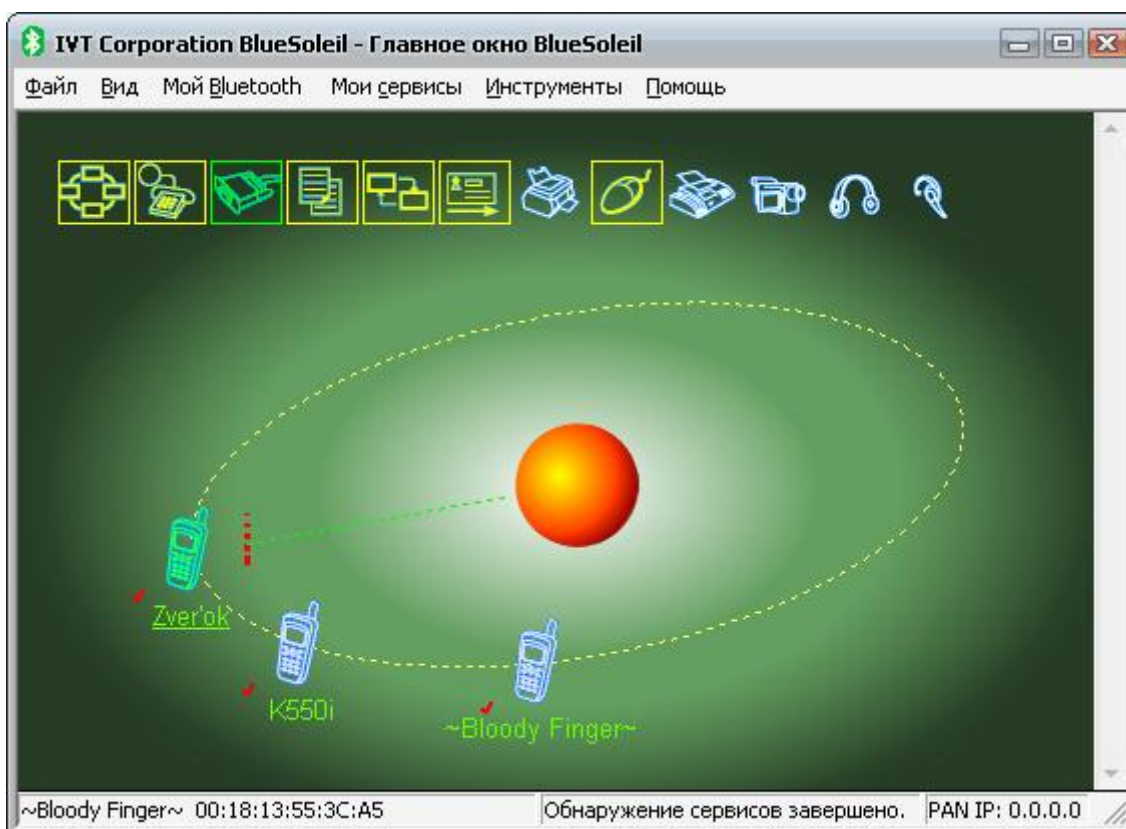




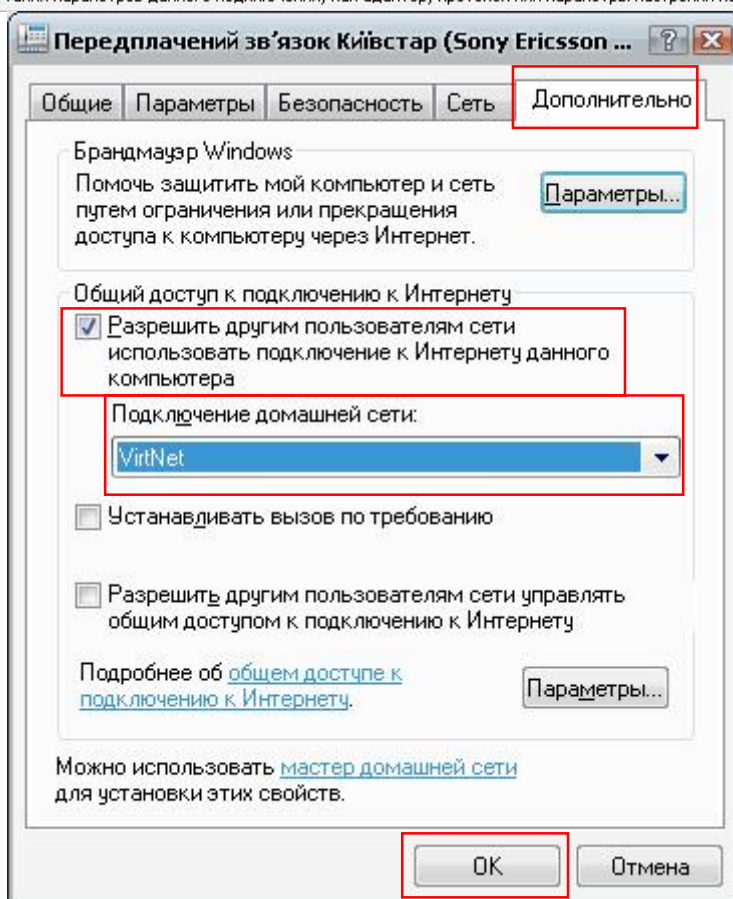
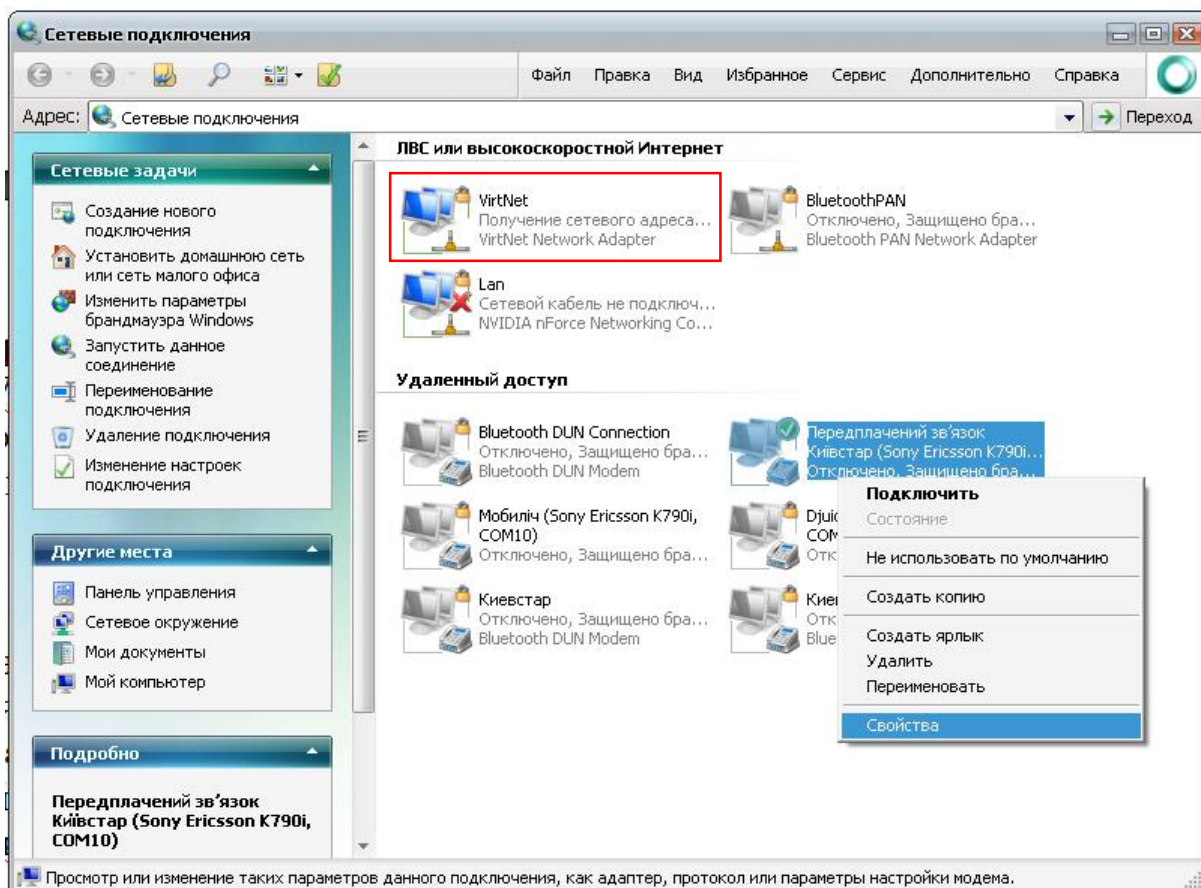




2. Для модуля Bluetooth должна стоять программа BlueSoleil версии не ниже 2.3.0.0.



3. Расшариваем свое интернет соединение на установленный ранее адаптер VirtNet. Его IP-адрес должен автоматически стать 192.168.0.1. Если этого не произошло, то вписываем вручную. Для удобства Виртуальный адаптер назовите VirtNet.
(Пуск – Панель управления – Сетевые подключения.)



ЛВС или высокоскоростной Интернет



VirtNet
Подключено, Защищено бра...
VirtNet Network Adapter



BluetoothPAN
Отключено, Защищено бра...
Bluetooth PAN Network Adapter



Lan
Сетевой кабель не подклю...
NVIDIA nForce Networking Co...

Удаленный доступ



Bluetooth DUN Connection
Отключено, Защищено бра...
Bluetooth DUN Modem



**Передплатный зв'язок
Київстар (Sony Ericsson K790i...**
Отключено, Общедоступно...



**Мобиліч (Sony Ericsson K790i,
COM10)**
Отключено, Защищено бра...



**Djuice (Sony Ericsson K790i,
COM10)**
Отключено, Защищено бра...

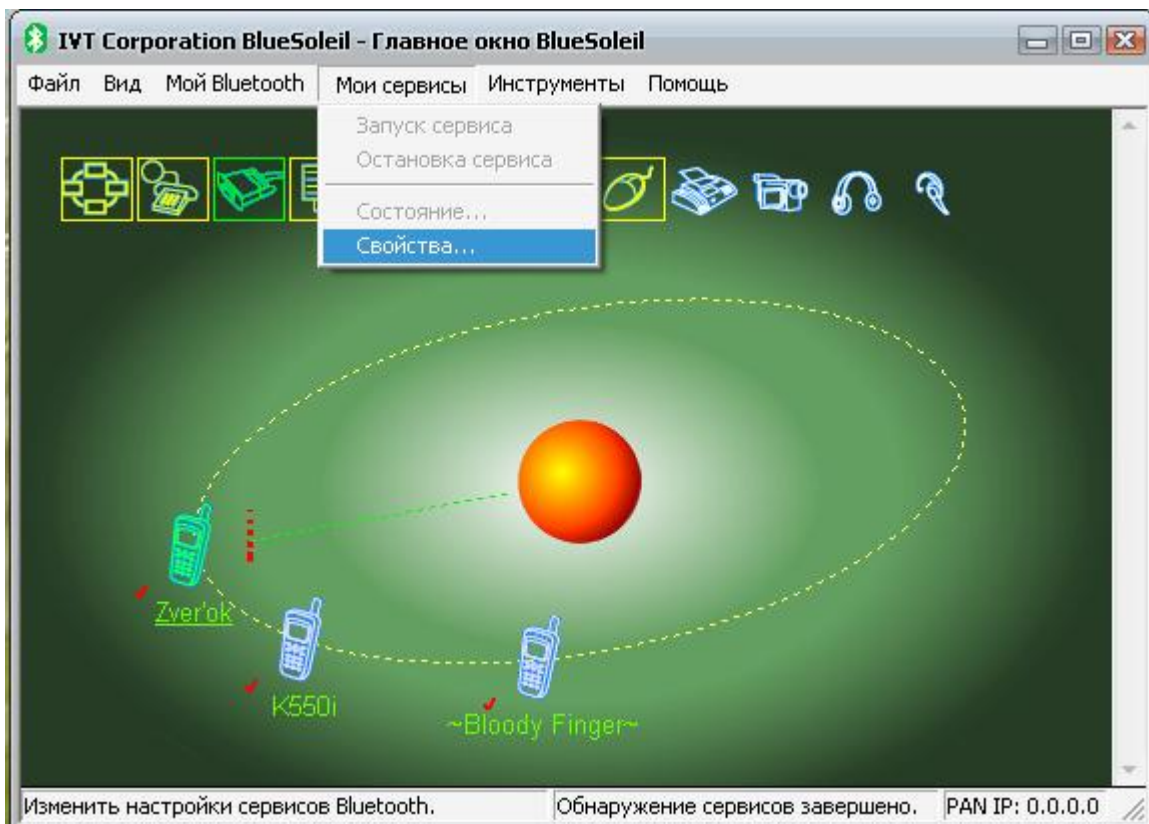


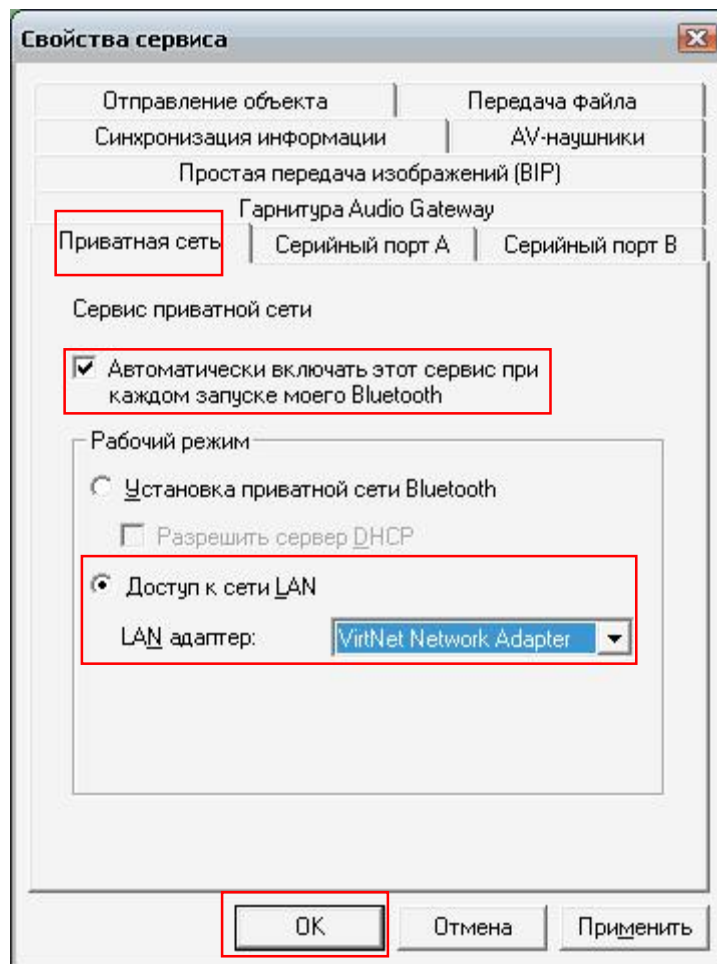
Київстар
Отключено, Защищено бра...
Bluetooth DUN Modem



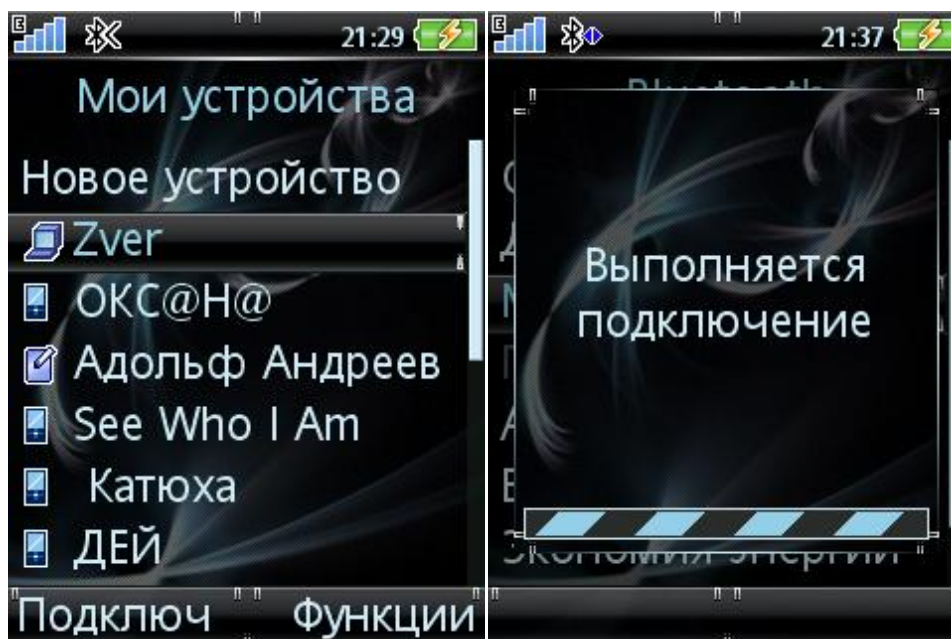
Київстар XL
Отключено, Защищено бра...
Bluetooth DUN Modem

4. В главном окне Bluesoleil выбираем: Мои сервисы – Свойства... – Приватная сеть – Доступ к сети LAN и в списке выбрать VirtNet Network Adapter. Далее перезапускаем BlueSoleil.

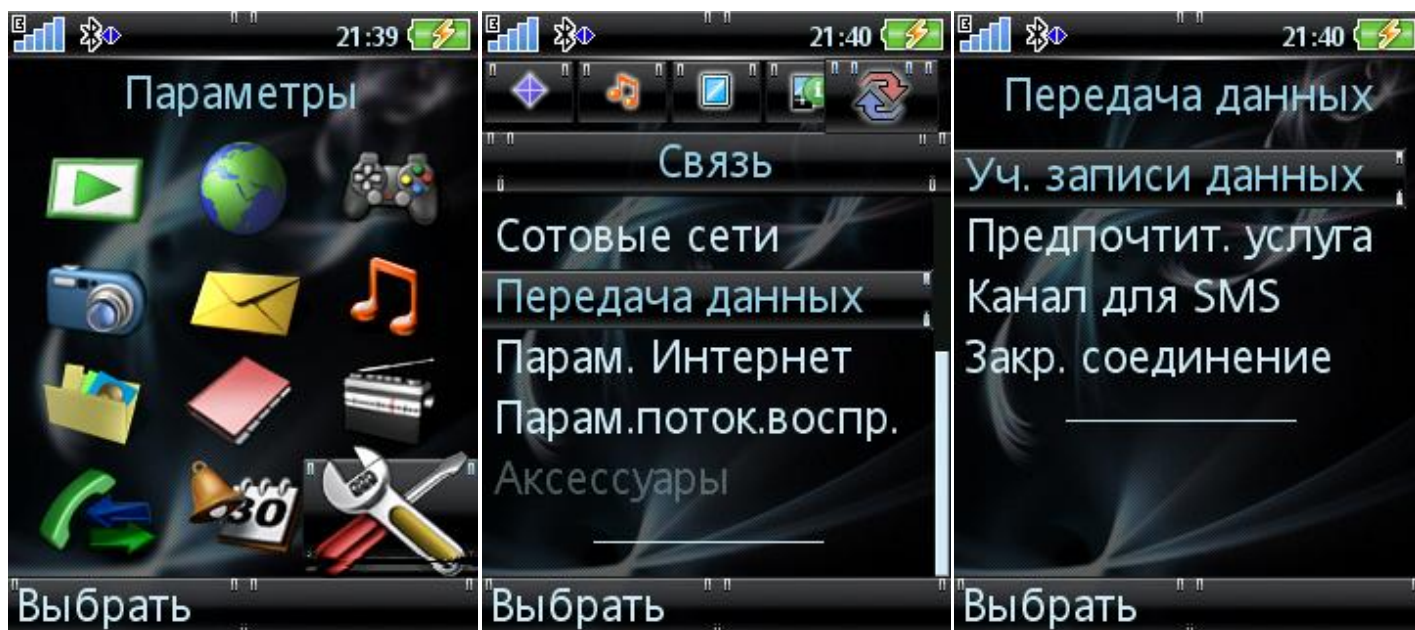




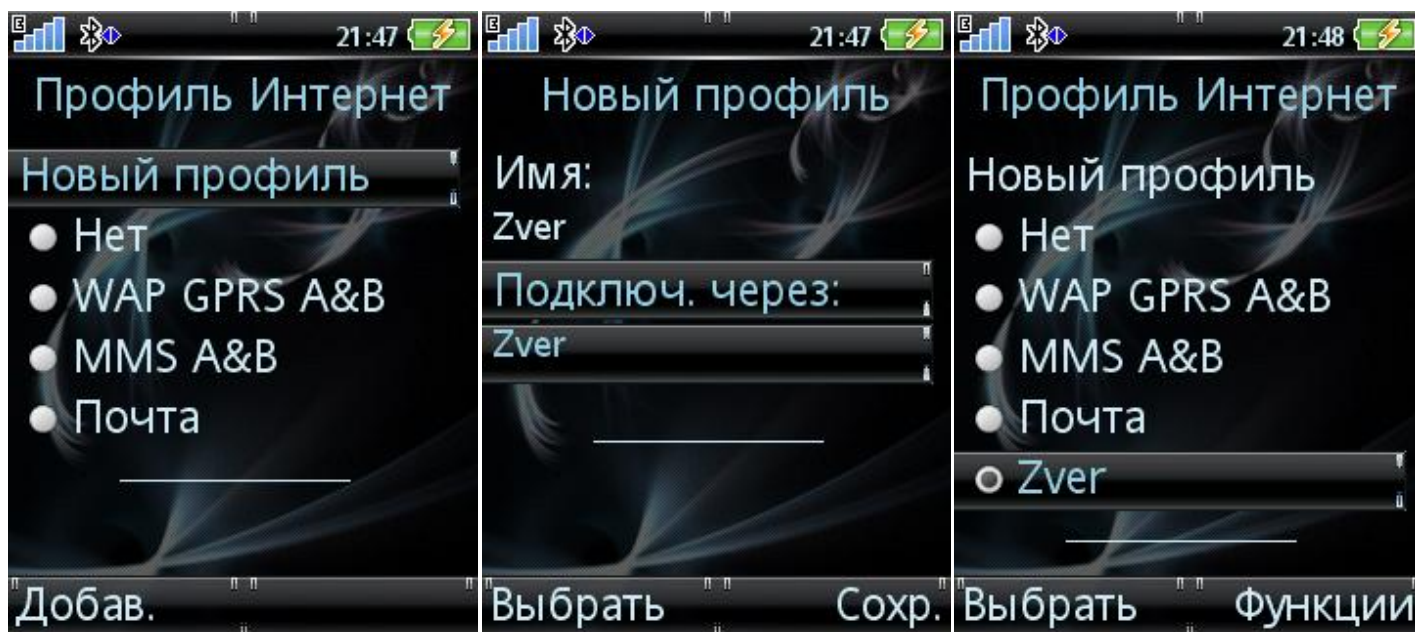
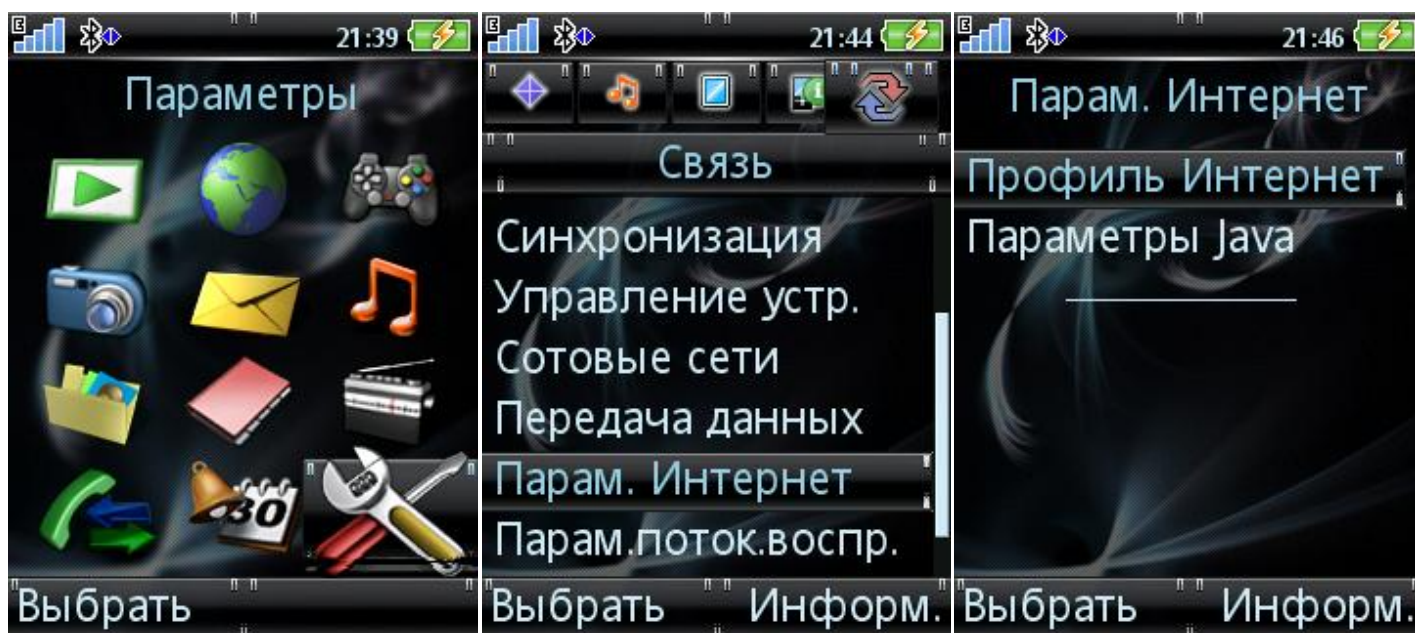
5. Сопрягаем ваш мобильник с Bluetooth-адаптером. Потом в телефоне заходим в "Мои устройства" и выбираем из списка свой компьютер, видим, что на левой софт-клавише появилась надпись "Подключить". Жмем. Тел соединяется с компьютером и пишет надпись "Подключено".



6. В телефоне заходим в Параметры – Связь – Передача данных – Учетные записи данных и видим, что появилась учетная запись с именем адаптера компьютера и значком bluetooth.



7. Создаем профили для интернета и для Java и активируем их (Параметры – Связь – Параметры интернет – Профиль интернет (Параметры Java)).



8. Всё готово! Можно выходить в интернет. Не обязательно каждый раз заходить в "Мои устройства" чтобы подключиться к компьютеру. Любое Java приложение спросит вас об этом при попытке обращения к сети, и с вашего разрешения подключится автоматически.

Оригинал темы:

<http://www.sony-ericsson.ru/forums2/lofiversion/index.php/t45961-0.html>

По всем вопросам обращатся:



382330756



andreff24



andreff24@yandex.ru (для больших писем 🐜)



andreff24@starport.com.ua (для малых писем 🐜)